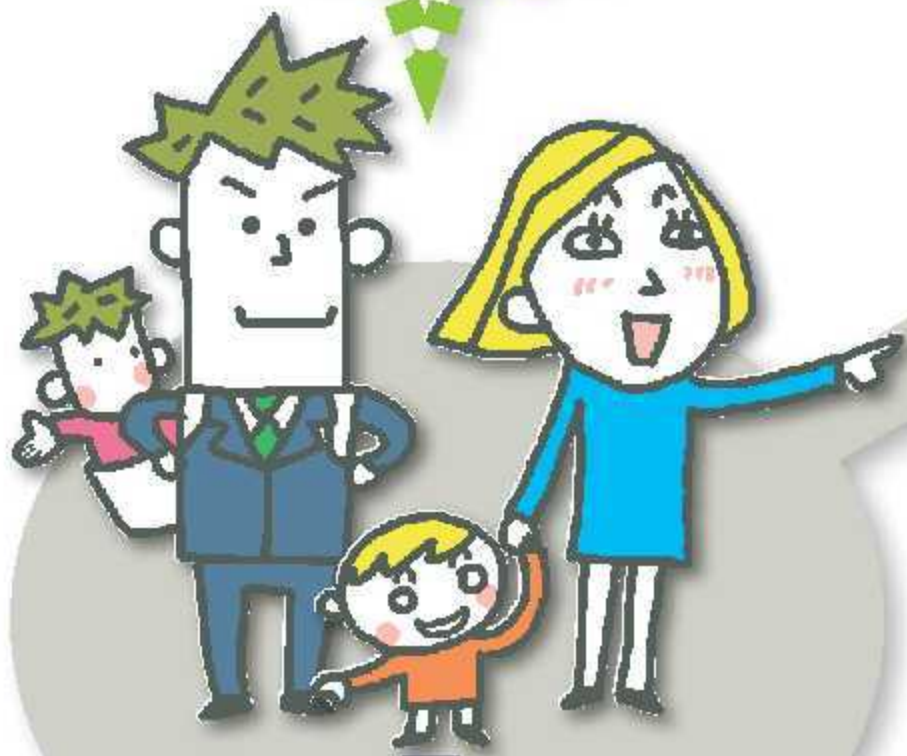


だれもが、 仕事と生活のバランスを とれるよう取り組みを すすめましょう！

6月～7月は
男女平等月間

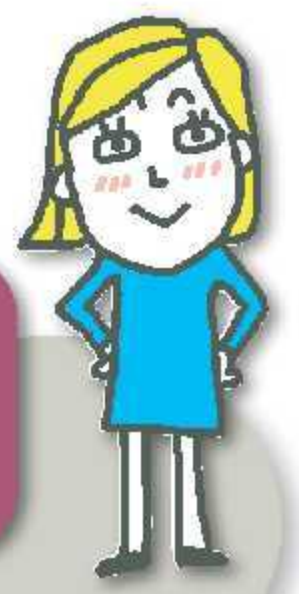
6歳未満の子どもをもつ

妻・夫の
家事時間と
仕事時間
(1日あたり)



共働き世帯

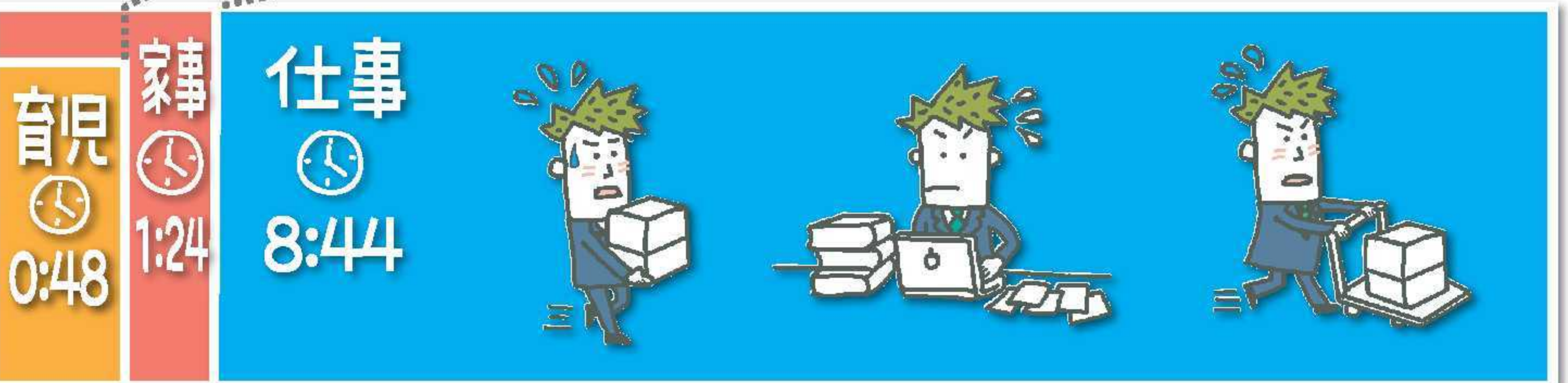
妻



時間
0:00 1:00 2:00 3:00 4:00 5:00 6:00 7:00 8:00 9:00 10:00 11:00



夫



出典/内閣府「仕事と生活の調和レポート 2017」より連合作成

男性の
仕事と子育ての
希望と現状



希望

現実

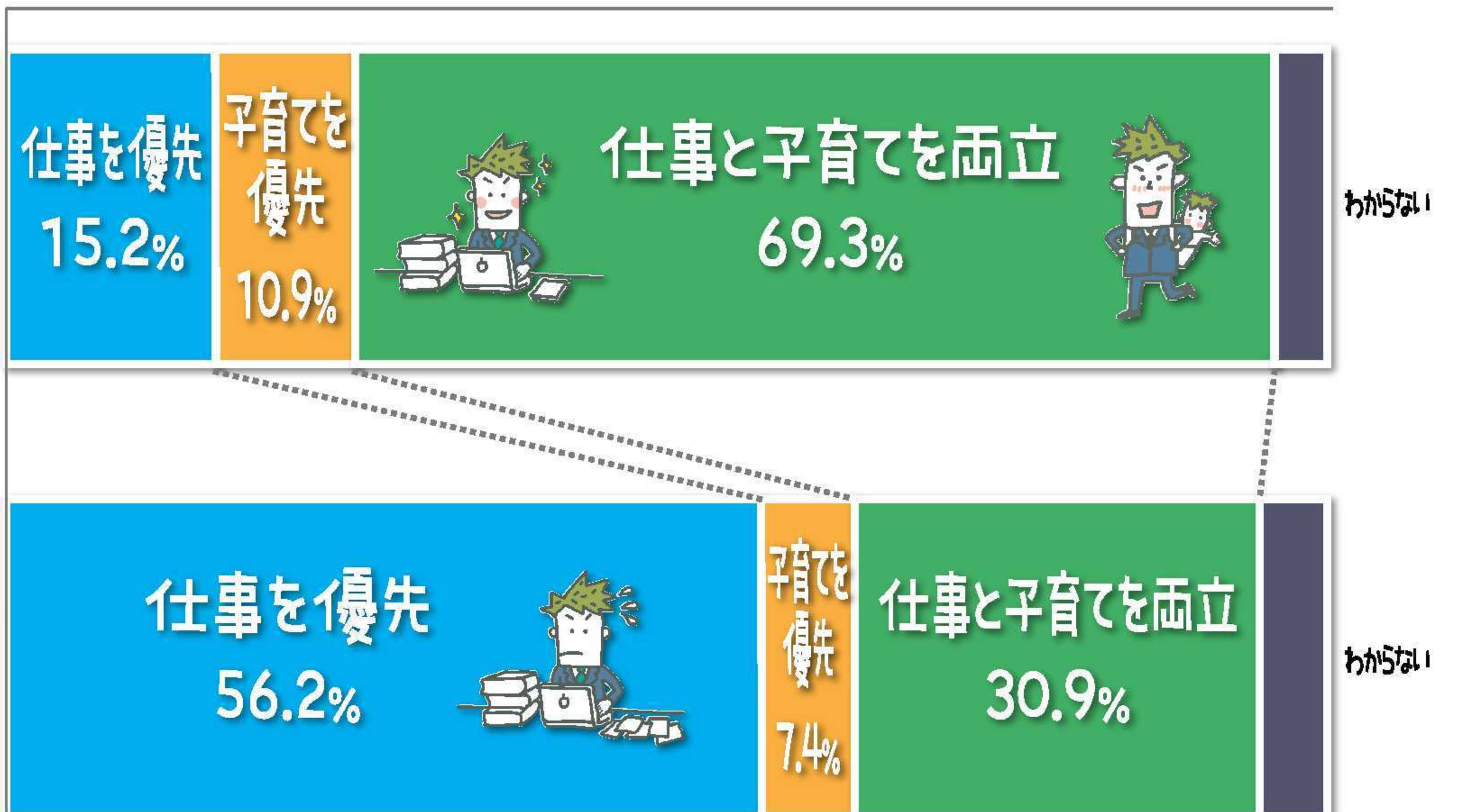
希望



現実



0 10 20 30 40 50 60 70 80 90 100 %



出典/連合パタニティ・ハラスメントに関する調査 (2014年)